

dne **11. 9. 2023** od **9:30** do **15:30** hodin

Plánovaná odstávka zahrnuje tyto lokality:**Chotěboř (okres Havlíčkův Brod)**část obce **Dobkov**

č. p. 1-15, 17, 18, 19, 21-29, 31-52

č. ev. 509, 535, 545, 547, 564, 570, 574, 576, 577, 583, 586, 590, 591, 596, 597, 603, 605-609, 612, 613, 615, 616, 618, 622, 625

Břevnická nádrž: č. ev. 4, 22, 507, 510, 512, 518, 519, 528-534, 539, 544, 546, 550-560, 563, 566, 589, 617, 628kat. území **Dobkov** (kód **723045**): parcelní č. 63/11, 63/12, 63/16, 63/17, 63/27, 63/28, 63/29, 63/34, 63/35, 63/55, 63/56, 63/57, 65/14, 67, 108, 111, 116, 123, 128, 151, 157, 158, 208, 230/1část obce **Počátky**

č. p. 1-10, 12-16, 18-24, 26, 28-34, 36-43, 47-52, 54-67

č. ev. 3

kat. území **Počátky u Chotěboře** (kód **723053**): parcelní č. 50/1, 134/2, 644/7, 647/2, 837/19, 843/1**Kojetín (okres Havlíčkův Brod)**

č. p. 32, 33, 38, 39, 49, 53, 80

č. ev. 4

kat. území **Kojetín u Havlíčkova Brodu** (kód **667871**): parcelní č. 82, 767/3**Rozsochatec (okres Havlíčkův Brod)**část obce **Jahodov**

č. p. 1-16

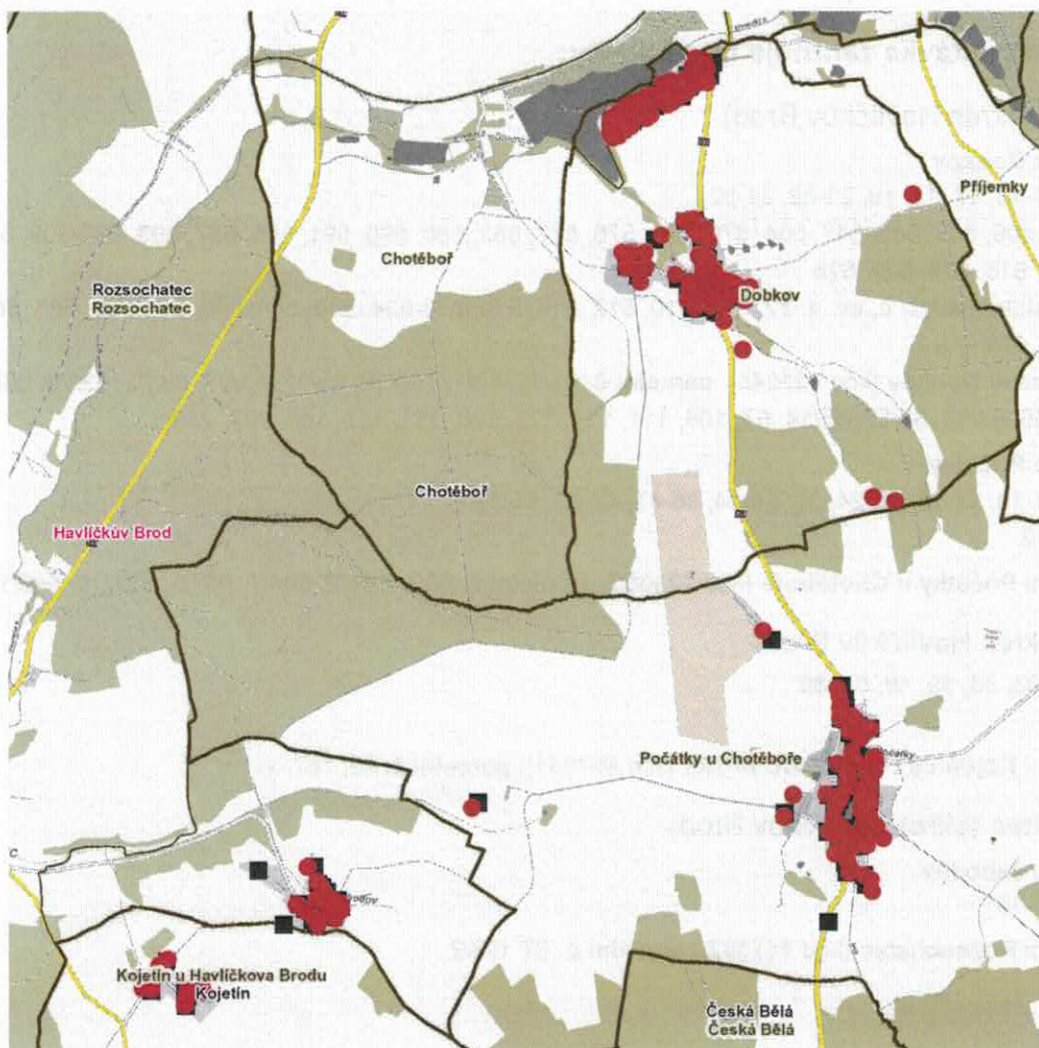
kat. území **Rozsochatec** (kód **742392**): parcelní č. ST.128/2**UPOZORNĚNÍ**

Dotčené zařízení distribuční soustavy je nutné i v době odstávky považovat za zařízení pod napětím, a proto vás žádáme o dodržení všech zásad bezpečnosti a provedení opatření potřebných k zamezení případných škod na zdraví a majetku. | Provozovatelé výroben elektřiny jsou povinni zajistit přerušeni dodávky elektřiny z výroby do vypnutého úseku distribuční soustavy.

NEJDE VÁM ELEKTRINA...

TIP: Registrujte se zdarma na www.cezdistribuce.cz/sluzba a informace o odstávkách elektřiny budete dostávat e-mailem nebo SMS. U poruch zasíláme SMS s předpokládanou dobou obnovení dodávek. | Aktuální stav dodávek elektřiny na konkrétní adrese zjistíte snadno, rychle a bez registrace na portále **Bez Šťávy** (www.bezstavy.cz).

dne **11. 9. 2023** od **9:30** do **15:30** hodin



Orientační mapový podklad odstávkou dotčených lokalit

VYSVĚTLIVKY

- – adresy dotčené odstávkou elektřiny
- – místa připojení k elektrické síti dotčená odstávkou

INFORMACE ZASLÁNA

IDDS: 94ubfm7 (Město Chotěboř)

IDDS: nckbf5i (Obec Kojetín)

IDDS: ii8ax4a (Obec Rozsochatec)